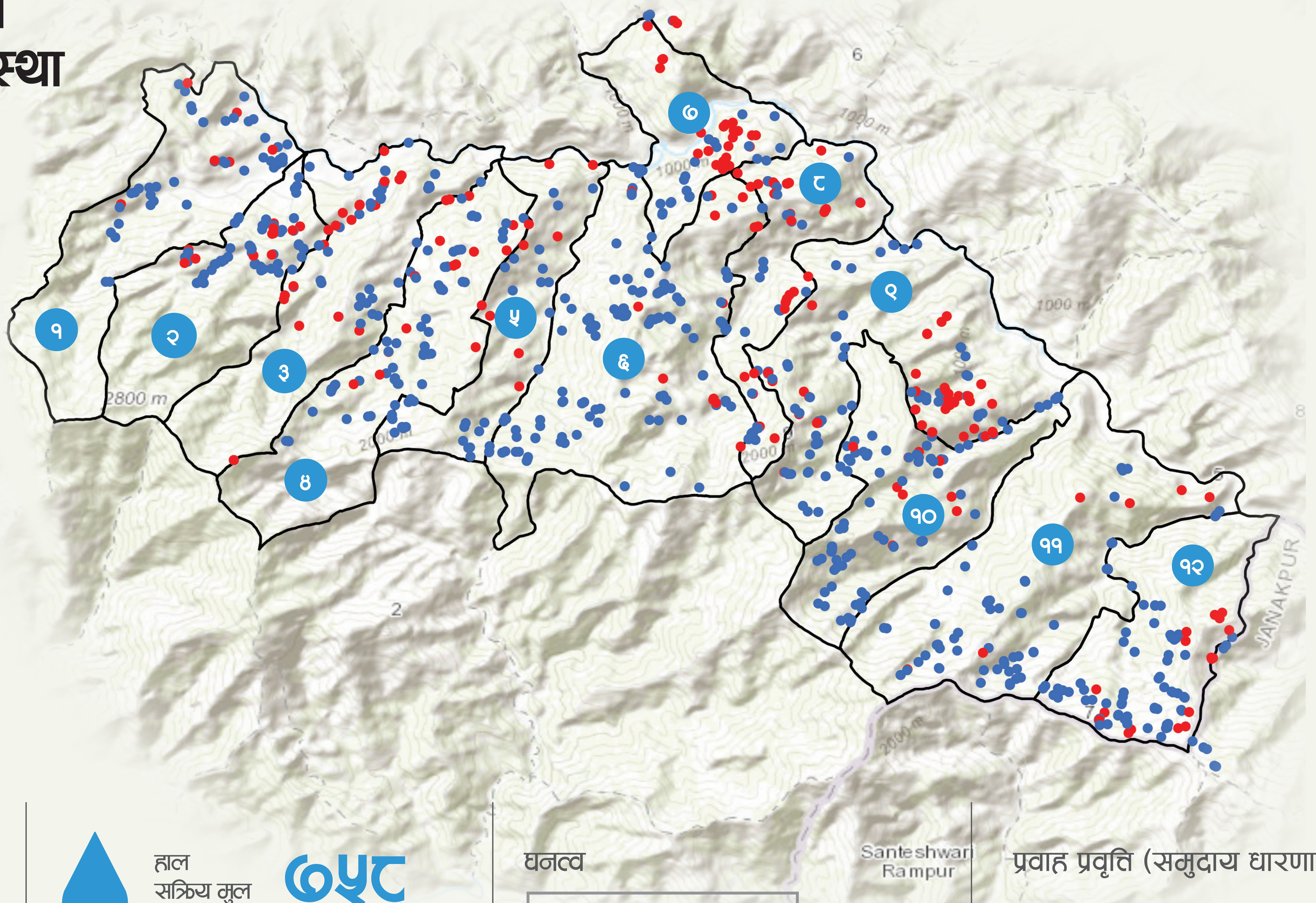


रोशी गाउँपालिकामा मुल/मुहानको अवस्था

पहाडी भेगमा बसोबास गर्ने समुदायहरूका निम्ती मुलहरू जीवन रेखा सरह हुन्। मानव जीवनको अभिन्न अंगका रूपमा रहेका यि मुलहरूको संरक्षण र सम्बर्द्धन, तिनको अवस्था जानकारी हुनु अत्यावश्यक हुन्छ। सोही उद्देश्य अनुरूप, रोशी नगरपालिकामा मुल/मुहानको अवस्थाको चित्रण गर्न यो नक्सा तयार पारिएको हो। यो नक्सा, रोशी गाउँपालिकाका १२ वडाका २४ जना सामुदायिक स्रोत व्यक्तिहरूको सहयोगमा गरिएको मुलको तथ्याङ्क संकलनको पहिलो परिणाम हो।

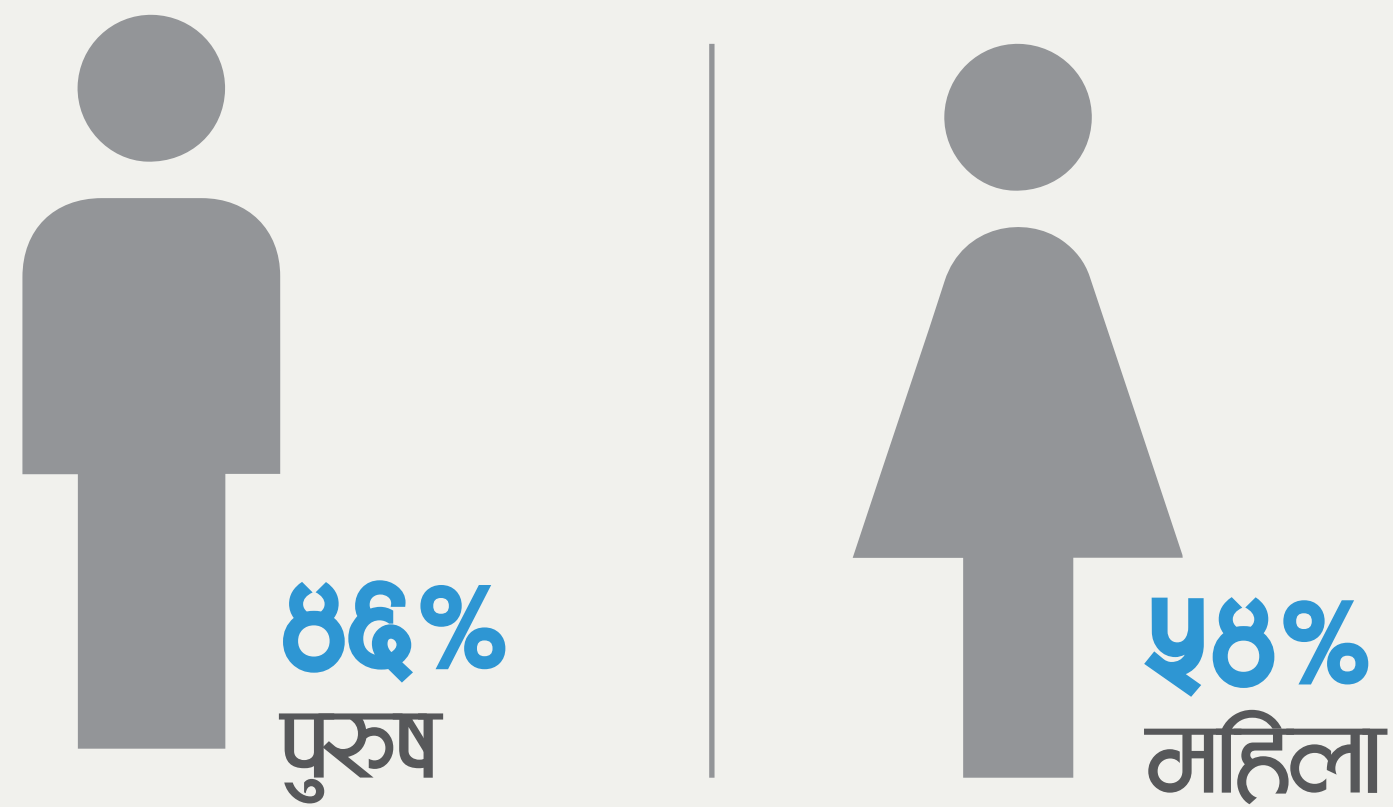
- उपलब्ध मुल
- सुकेका स्रोत
- वडा
- रोशी गाउँपालिका



जम्मा
वडा संख्या १२

प्रशिक्षित सामुदायिक
स्रोत व्यक्ति

२४ > हरेक वडा
बाट-२



मापन
गरिएका
कुल स्रोत ९६९

मुल/मुहानको अवस्था

मुलको
संख्या ९२३

पोखरीको
संख्या ४६

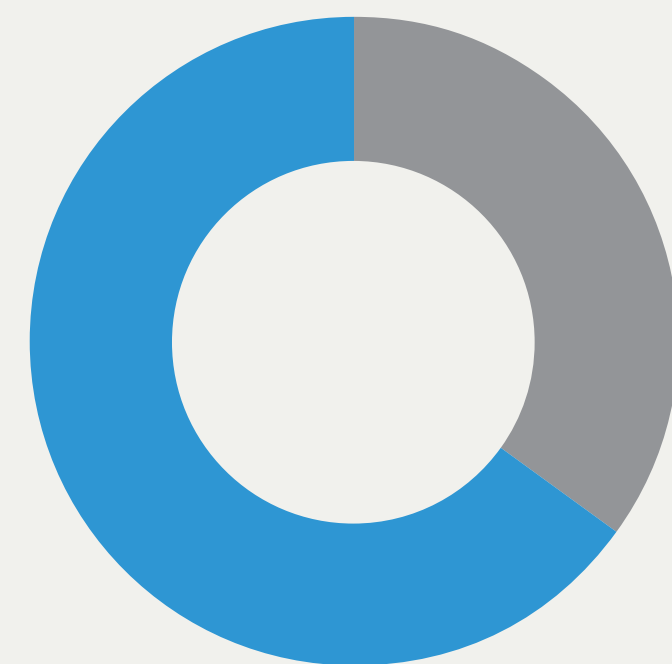


हाल
सक्रिय मुल ७५८

उपलब्धमध्ये

६५%

प्रयोगमा रहेका



उपलब्धमध्ये

५४%

पाइप लगाई
संकलन गरिएका
स्रोत

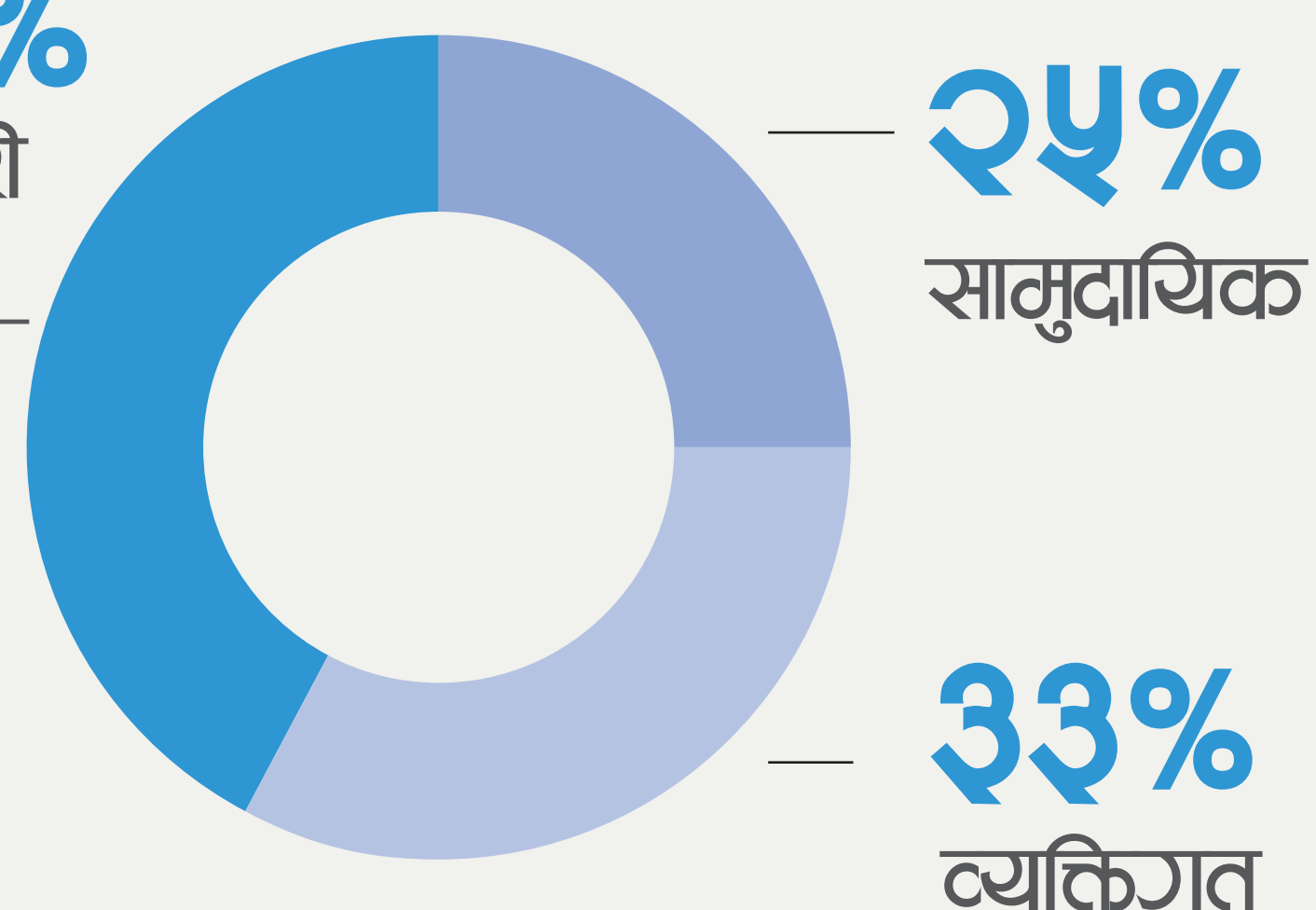
उपलब्धमध्ये

२%

सांस्कृतिक/धार्मिक
महत्त्व भएका स्रोत
(नाग पुजा, कुल पुजा,
बानदेवीको पुजा, क्रिया कर्म)

मुलको स्वामित्व

४२%
सरकारी



घनत्व



Santeshwar
Rampur

औसत निर्भरता

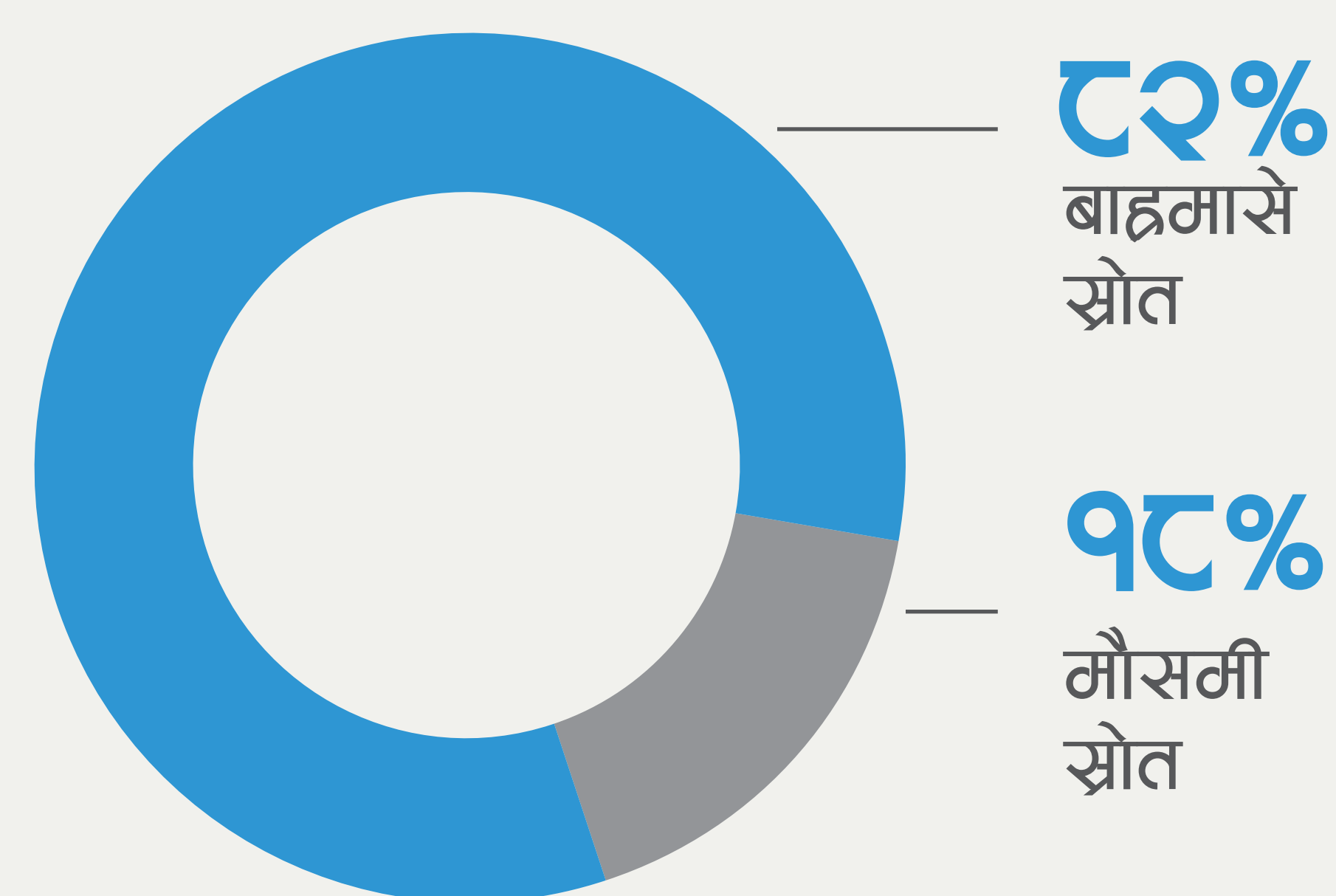


पोखरीमा निर्भरता
१५ घरधुरी
प्रति पोखरी



मुलमा निर्भरता
१७ घरधुरी
प्रति मुल

स्रोतका किसिम



प्रवाह प्रवृत्ति (समुदाय धारणा)

घट्दो बहाव
भएका स्रोत
६२%

बेथानचोकका कुल घरधुरी संख्या

६०७५

(२०२१, तथ्यांक विभाग)

व्यवस्थापन
समिती भएका स्रोत

१०४

व्यवस्थापन समिति

७७

दर्ता गरिएका

२७

दर्ता नगरिएका

निर्णायक पदमा महिला
सहभागिता



सहभागिता

१% प्रमुख १४% उपप्रमुख

७६% सचिव १६% कोषाध्यक्ष

