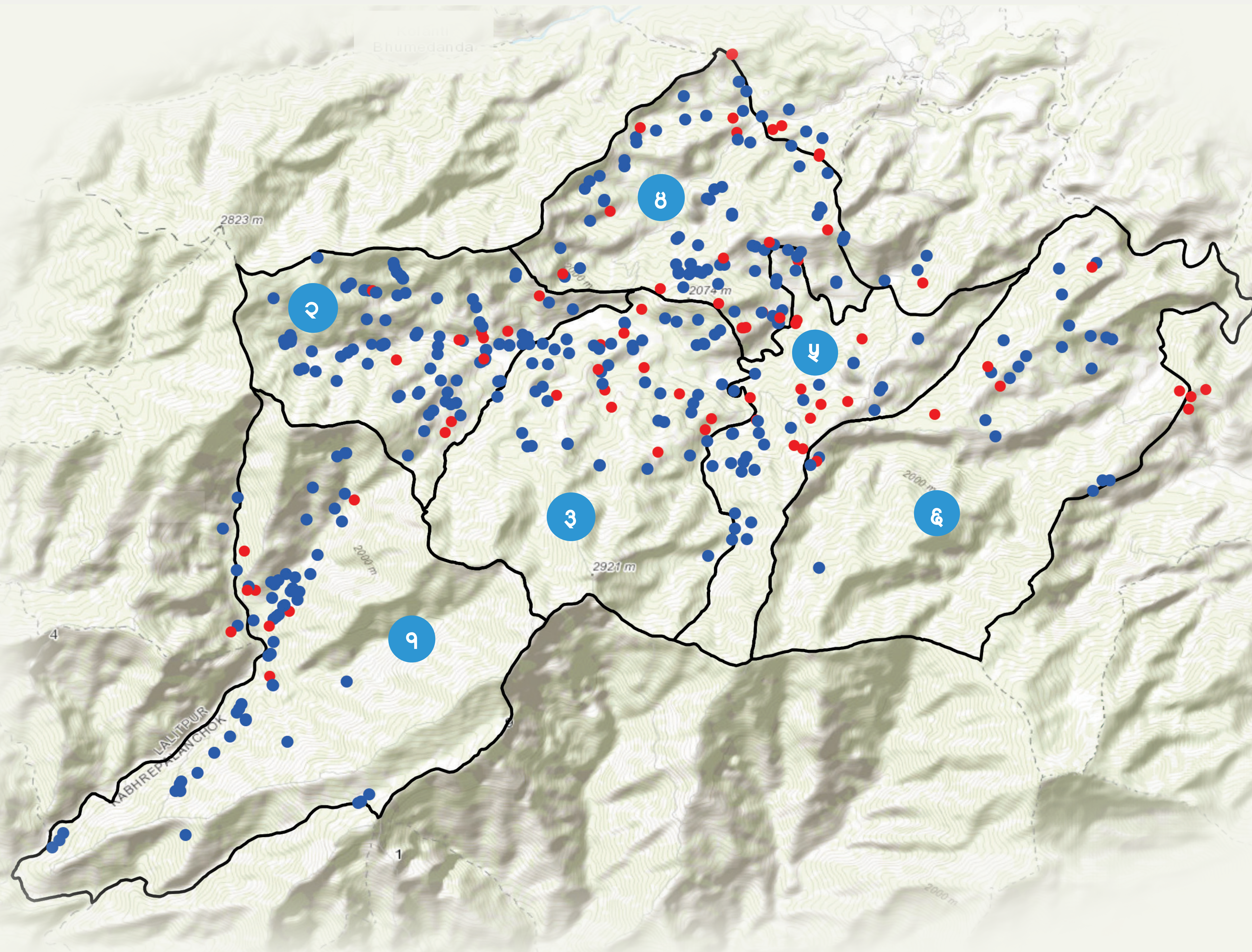


# बेथानचोक गाउँपालिकामा मुल/मुहानको अवस्था

पहाडी भेगमा बसोबास गर्ने समुदायहरूका निम्ती मुलहरू जीवन रेखा सरह हुन्। मानव जीवनको अभिन्न अंगका रूपमा रहेका यि मुलहरूको संरक्षण र सम्बर्द्धन, तिनको अवस्था जानकारी हुनु अत्यावश्यक हुन्छ। सोही उद्देश्य अनुरूप, बेथानचोक गाउँपालिकामा रहेका मुल/मुहानको अवस्थाको चित्रण गर्न यो नक्सा तयार पारिएको हो। यो नक्सा, बेथानचोक गाउँपालिकाका ६ वडाका १२ जना सामुदायिक स्रोत व्यक्तिहरूको सहयोगमा गरिएको मुलको तथ्याङ्क संकलनको पहिलो परिणाम हो।

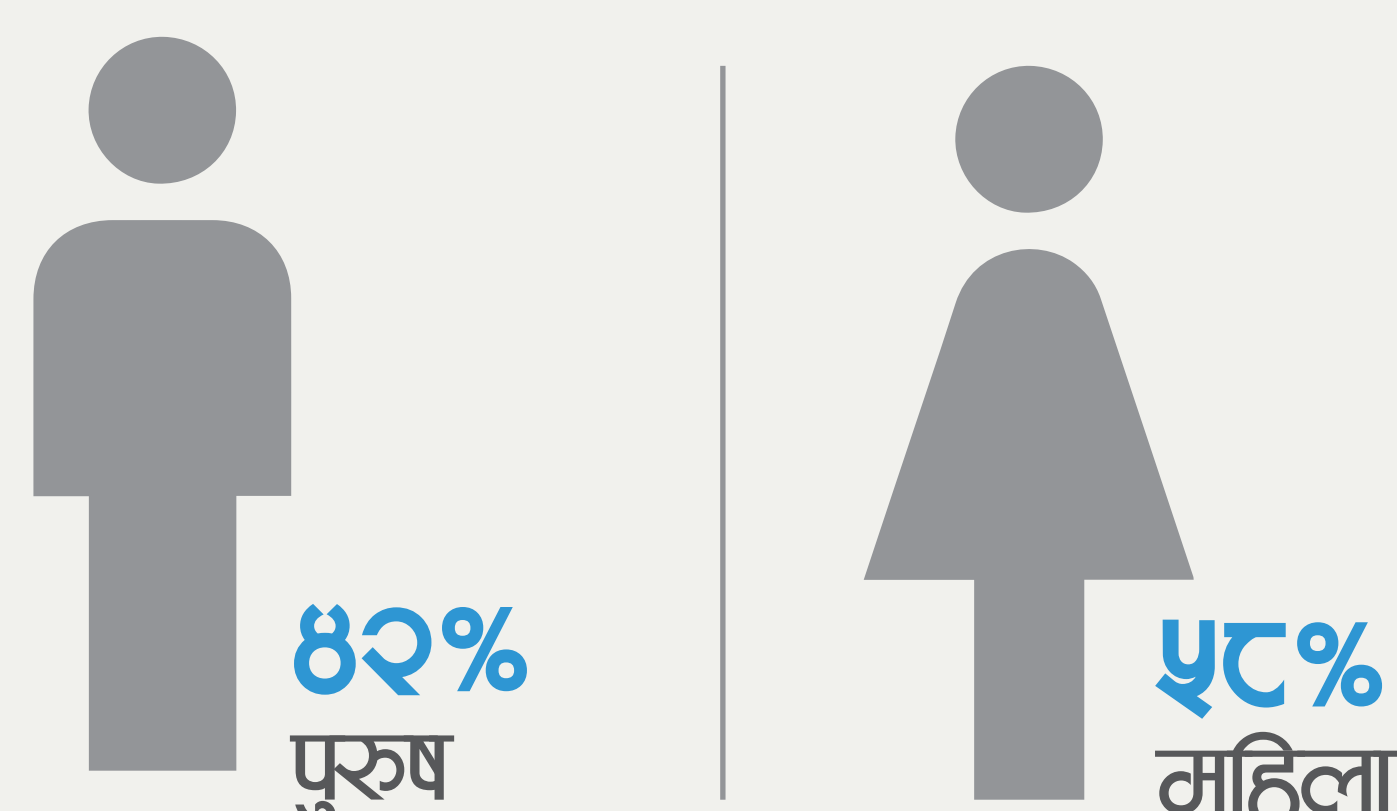
- उपलब्ध मुल
- सुकेका स्रोत
- वडा
- बेथानचोक गाउँपालिका



जम्मा  
वडा संख्या ६

प्रशिक्षित सामुदायिक  
स्रोत व्यक्ति

१२ > हरेक वडा  
बाट-२



मापन  
गरिएका  
कुल स्रोत ३८५

मुल/मुहानको अवस्था

मुलको  
संख्या ३७७

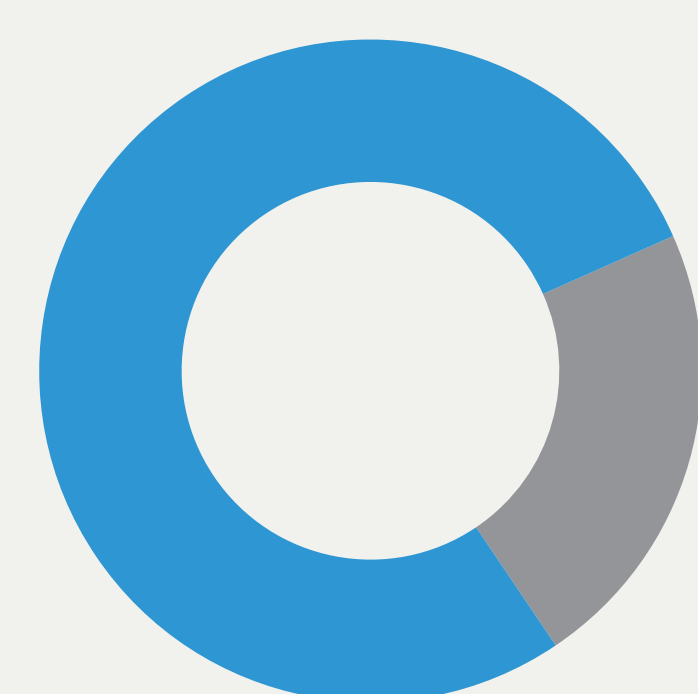
पोखरीको  
संख्या ८



हाल  
सक्रिय मुल ३११

उपलब्धमध्ये

७८%  
प्रयोगमा रहेका



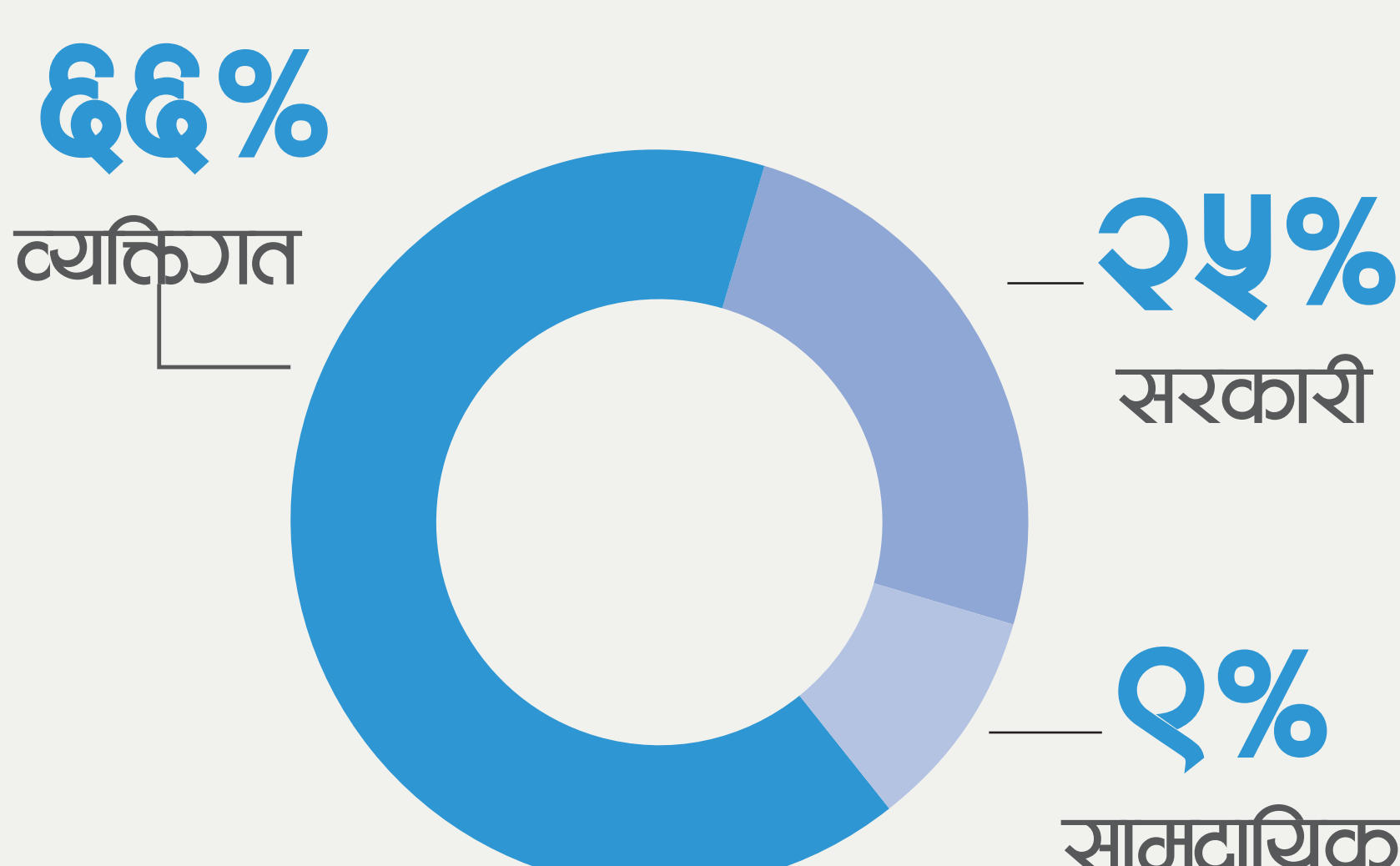
उपलब्धमध्ये

६९% पाइप लगाई  
संकलन गरिएका  
स्रोत

उपलब्धमध्ये

११% सांस्कृतिक/धार्मिक  
महत्त्व भएका स्रोत  
(नाग पुजा, कुल पुजा,  
बानदेवीको पुजा, क्रिया कर्म)

मुलको स्वामित्व



घनत्व

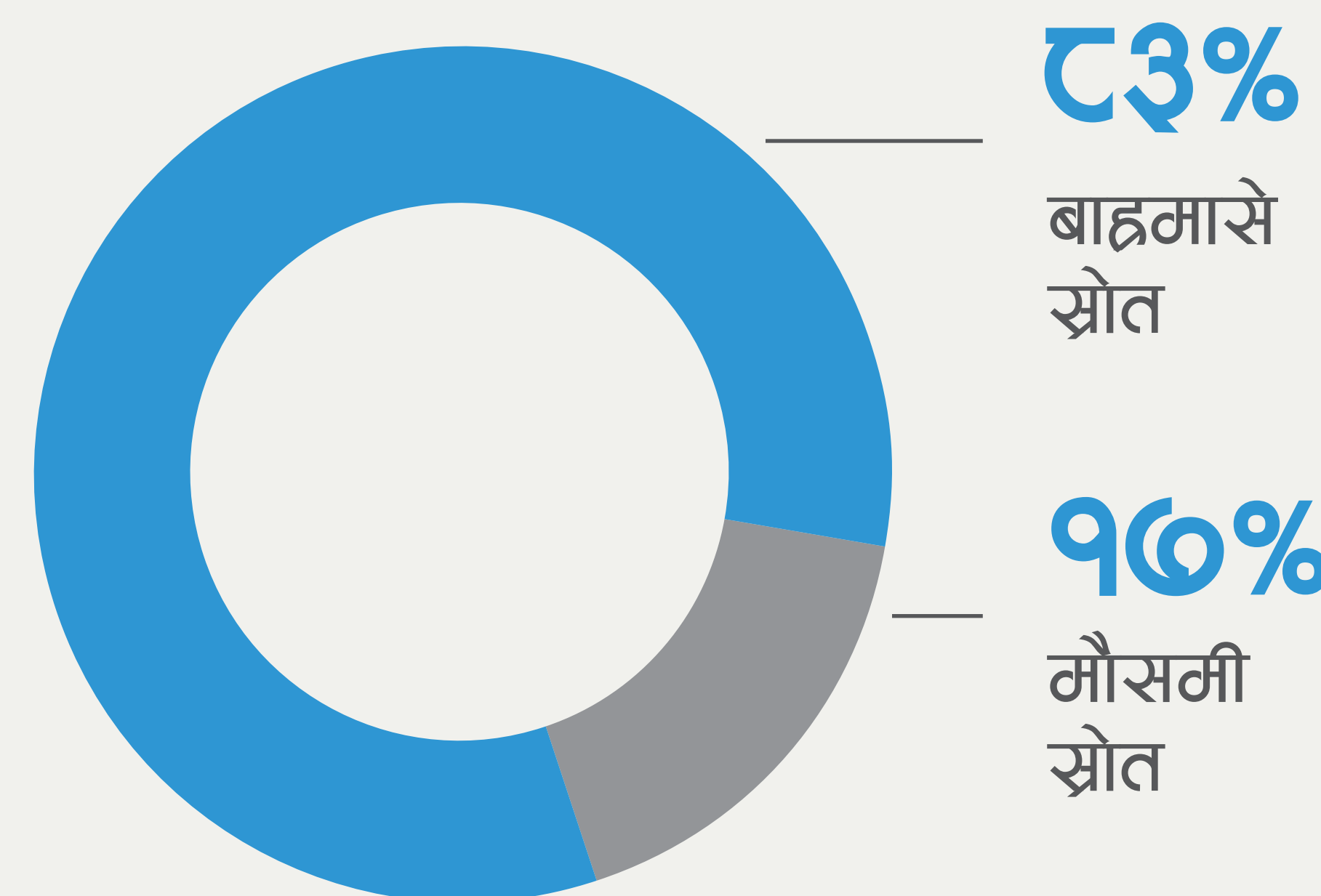
३.८  
प्रति वर्ग  
किलोमिटर

औसत निर्भरता

पोखरीमा निर्भरता  
८ घरधुरी  
प्रति पोखरी

मुलमा निर्भरता  
२१ घरधुरी  
प्रति मुल

स्रोतका किसिम



प्रवाह प्रवृत्ति (समुदाय धारणा)

घट्दो बहाव  
भएका स्रोत  
८६%

बेथानचोकका कुल घरधुरी संख्या

३८६१  
(२०२१, तथ्यांक विभाग)

व्यवस्थापन  
समिती भएका स्रोत ५३

व्यवस्थापन समिति

३८ दर्ता गरिएका  
१९ दर्ता नगरिएका

निर्णायक पदमा महिला  
सहभागिता

