

ठोस फोहोर-मैला व्यवस्थापन र ढल निकासको अर्थशास्त्र

दक्षिण एशियाली शहरहरूलाई
जलवायु-समानुकुलन
बनाउने दीगो प्रयत्न



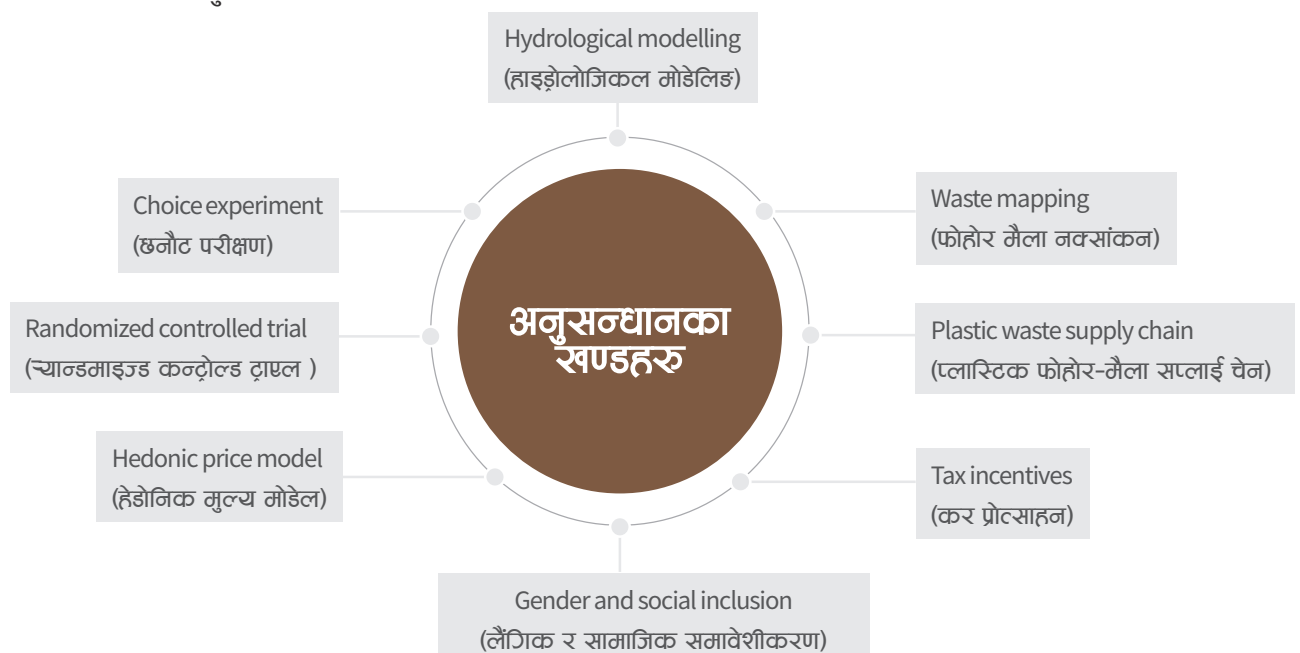
पृष्ठभूमि

दक्षिण एशियाली शहरहरूले चरम जलवायु परिवर्तनको घटनाहरूप्रति अनुकूल हुन आवश्यक छ, साथसाथै ठूलो मात्रामा ठोस फोहोर-मैला उत्पादन गर्ने हालको संस्कृतिबाट टाढा हट्ने रणनीति पहिल्याउनको लागि त्यहाँका बासिन्दाहरूसँग मिलेर काम गर्नु आवश्यक छ । शहरहरू निम्न कारणले बाढी, डुबान र पानी प्रदूषणको बढ्दो खतराको सामना गरिरहेका छन्:

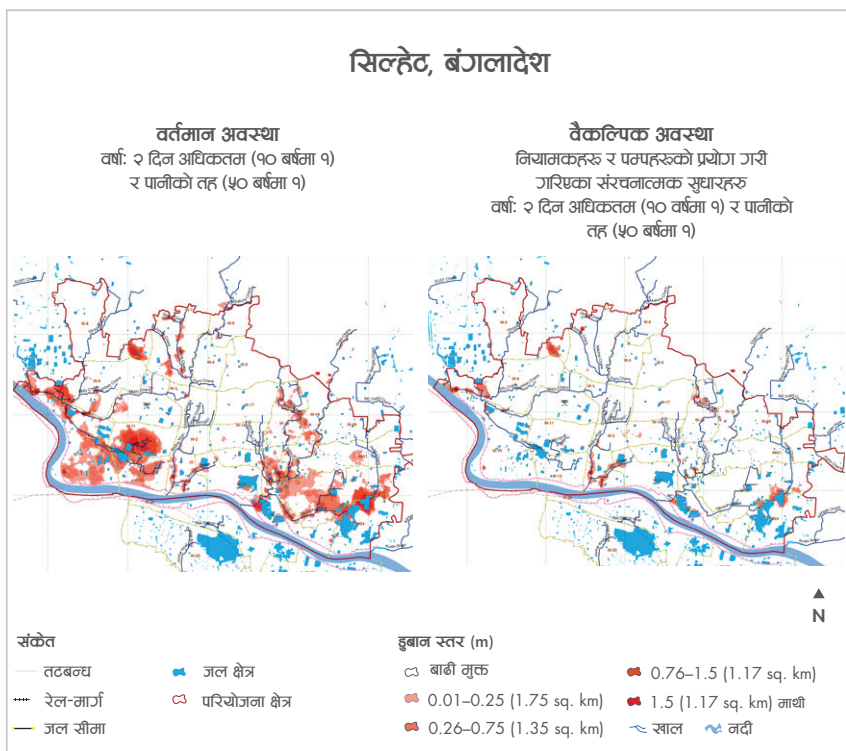
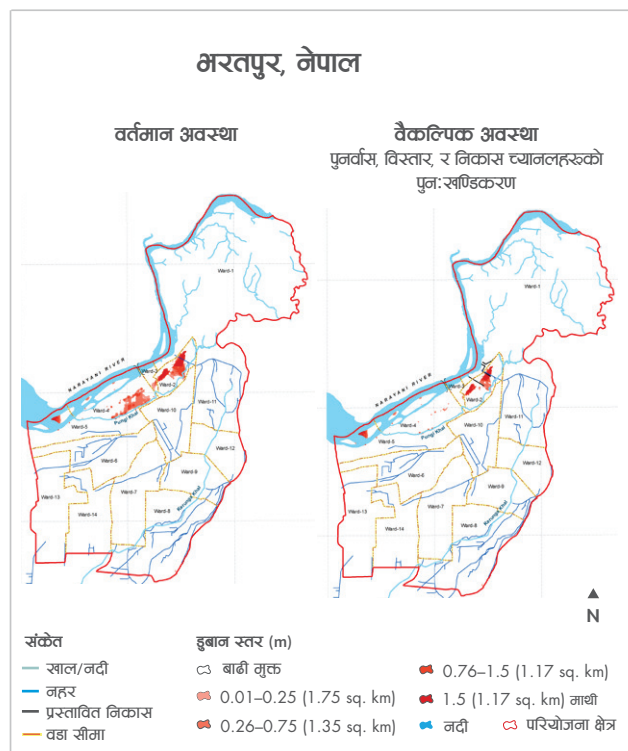
- अनियोजित शहरी विकास र तराईको बाढी आउने क्षेत्रमा शहरहरूको विस्तार हुनु
- ढल निकास प्रणालीमा ठोस फोहोर-मैला अनियन्त्रित रूपमा फ्याकिनु
- तीब्र वर्षाबाट हुने पानीको वहावलाई शहरको ढल निकास प्रणालीले थेग्न नसक्नु

उद्देश्य

यस परियोजनाले दक्षिण एशियाली शहरहरू (नेपालको भरतपुर र बंगलादेशको सिल्हेट) को फोहोर व्यवस्थापन सुधार गरी जलवायु-परिवर्तनमा समानुकुलन क्षमता बृद्धी गर्नको लागि आवश्यक ज्ञान (जन चेतना) सिर्जना गर्ने प्रयास गरेको छ । साथै यस अध्ययनले शहरहरूलाई जलवायु परिवर्तन र शहरी बृद्धिसँगै हुन सक्ने नोक्सानी, डुबान र बाढी सम्बन्धी मुद्दाहरूको सामना गर्न सहयोग पुऱ्याउने लक्ष्य पनि राखेको छ ।



इबान क्षेत्रको नक्सा



प्रमुख निस्कर्षहरू

वर्तमान अवस्थामा
बंगलादेशको सिल्हेटमा
२२.३%
र नेपालको भरतपुरमा

१२.६%
जमिनमा बाढीको
जोखिम छ

ढल विकास प्रणालीमा
संरचनात्मक सुधार
गरिषमा सिल्हेटमा

३.६%
र भरतपुरमा
५.५%
जमीनमा मात्र बाढीको
जोखिम रहन्छ

यी संरचनात्मक सुधारका बावजूद,
शहरहरूको ठोस फोहोर-मैला ठीकसँग
व्यवस्थापन नगरिषमा सिल्हेटमा

१८.५%

र भरतपुरमा

६.६%

जमीनमा बाढीको जोखिम बढ्न सक्छ



प्रमुख सन्देश
यी शहरहरूमा दीर्घकालीन
बाढीको जोखिम कम गर्ने
उचित ठोस फोहोर-मैला
व्यवस्थापन बिनाका
संरचनात्मक समाधानहरू,
लागभग प्रभावहीन हुन्छन्



घरपरिवारले पूर्व निर्धारित
फोहोर संकलन गर्ने दिनहरू र
समयलाई प्राथमिकता दिन्छन् र
पैदल यात्रीहरूको लागि सडकमा
फोहोर-मैला थुपार्ने भाँडो राखिषको
चाहन्छन्। यी सुबिधाहरू प्रधान
गर्दा महानगरपालिकालाई थप्

१६.५% खर्च लाग्छ

यी सुधारहरूको लागि,
भरतपुरका बासिन्दाहरू थप्

१०% - २८%

सेवा शुल्क तिर्न तयार छन्

जुन सेवा शुल्क
नेपाली रु.
१०.८ - ५०.१ लाख
हुन आउँछ



प्लाष्टिक आयातमा थप **१%**
भन्दा कम आयात शुल्क
लगाउँदा पनि प्लाष्टिकको
फोहोर-मैला व्यवस्थापनलाई
मद्दत गर्न सक्दछ



यी शहरहरूमा घरका तहमा
फोहोर-मैला उठाउने र
व्यवस्थापन गर्ने काममा
महिलाहरूले प्रमुख भूमिका
सेल्ने गरेको पाइँएको छ

यदी समुदाषमा नगर
पालिका द्वारा संचालित ठोस
फोहोर-मैला व्यवस्थापन
सेवा छ भने, घर जग्गाको
औसत मुल्य

२५%

सम्म बढी हुन सक्छ

सहयोग

IDRC  CRDI
International Development
Research Centre Centre de recherches pour le
développement international

थप जानकारीको लागि

मणी नेपाल

Mani.Nepal@icimod.org
www.icimod.org/sandee

इसिमोड आफ्ना मुख्य दाताहरूको सहयोग प्रति कृतज्ञता व्यक्त गर्दछ: अफगानिस्तान, अष्ट्रेलिया, अष्ट्रिया, बंगलादेश, भुटान, चीन, भारत, म्यानमार, नेपाल, नर्वे, पाकिस्तान, स्वीडेन र स्विजरल्याण्डका सरकारहरू।

© ICIMOD 2019

अन्तराष्ट्रिय एकिकृत पर्वतीय विकास केन्द्र

काठमाडौं, नेपाल

फोन +९७७ १ ५२७५२२२ | ईमेल info@icimod.org | www.icimod.org