

सतत फसल – बेहतर पैदावार



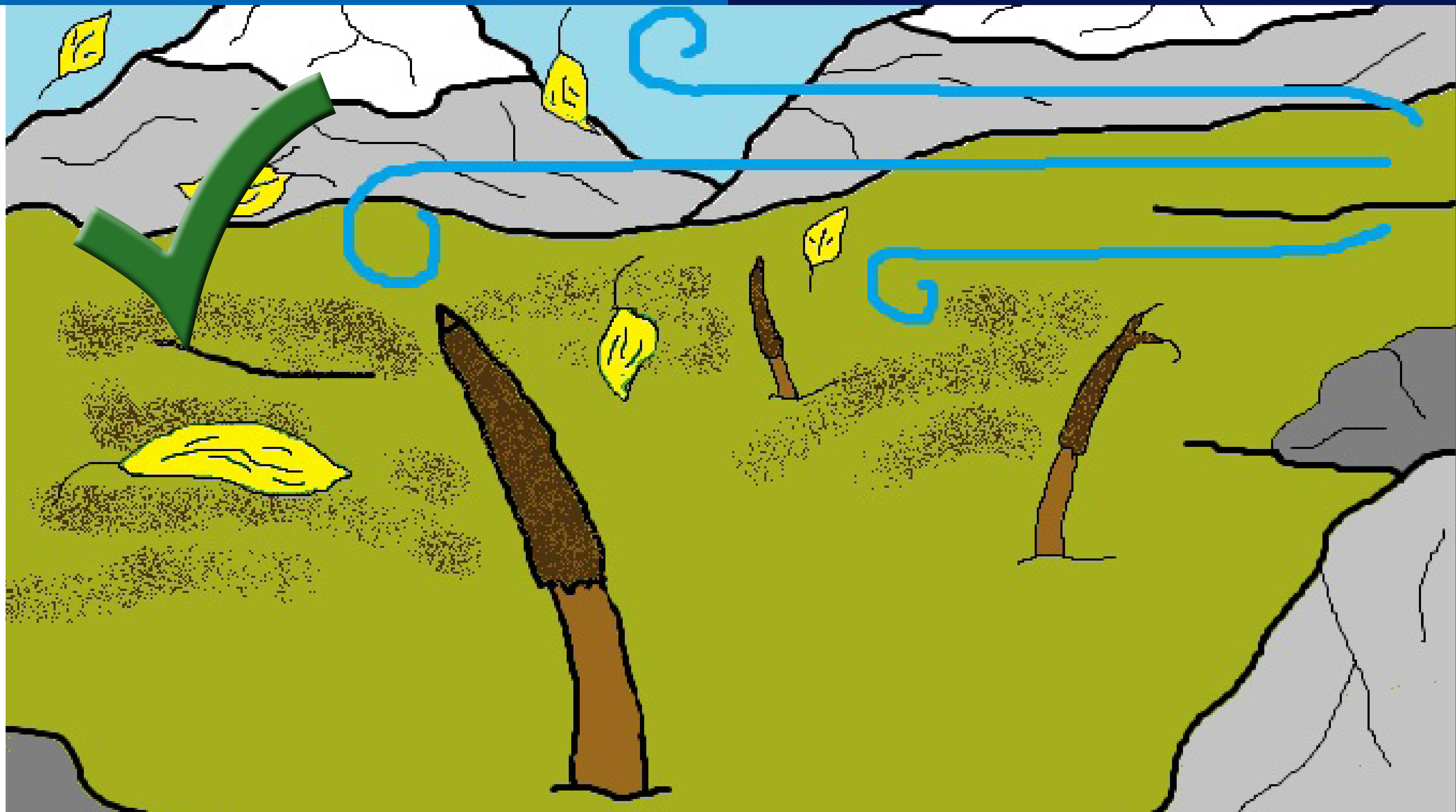
परिपक्व कीड़ा जड़ी इकट्ठा ना करें ।



खोदे हुए गड्ढे खुले ना छोड़ें ।



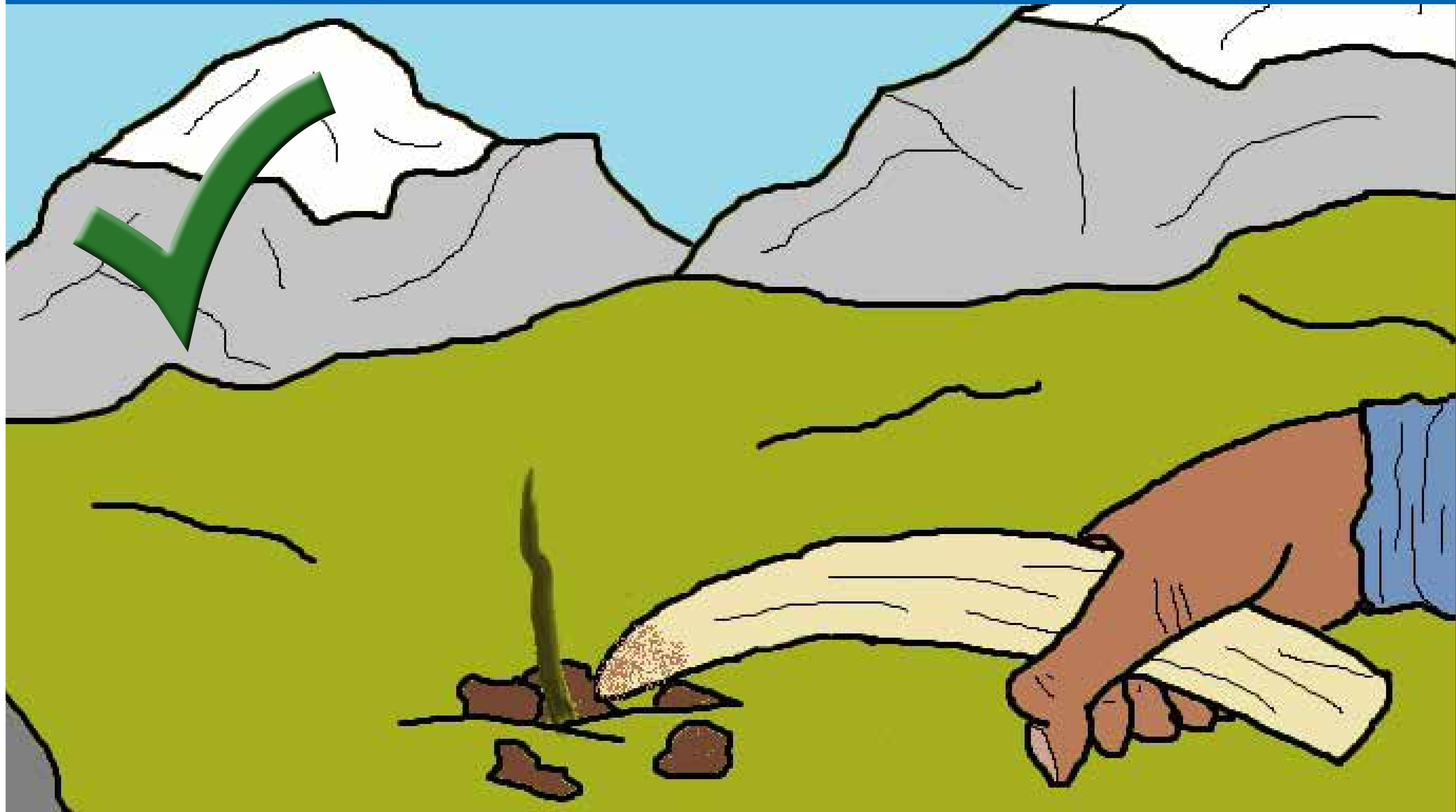
गड्ढे खोदने के लिए बड़े उपकरणों का उपयोग न करें ।



परिपक्व कीड़ा जड़ी को जमीन में ही रहने दें ।



खोदे हुए सभी गड्ढे ढक दें ।



खुदाई करने के लिए छोटी लकड़ी या अपने हाथों का उपयोग करें ।