

# 喀喇昆仑—帕米尔

## 跨境保护与发展项目

Conservation and Development in Karakoram-Pamir Landscape

### 区域概况

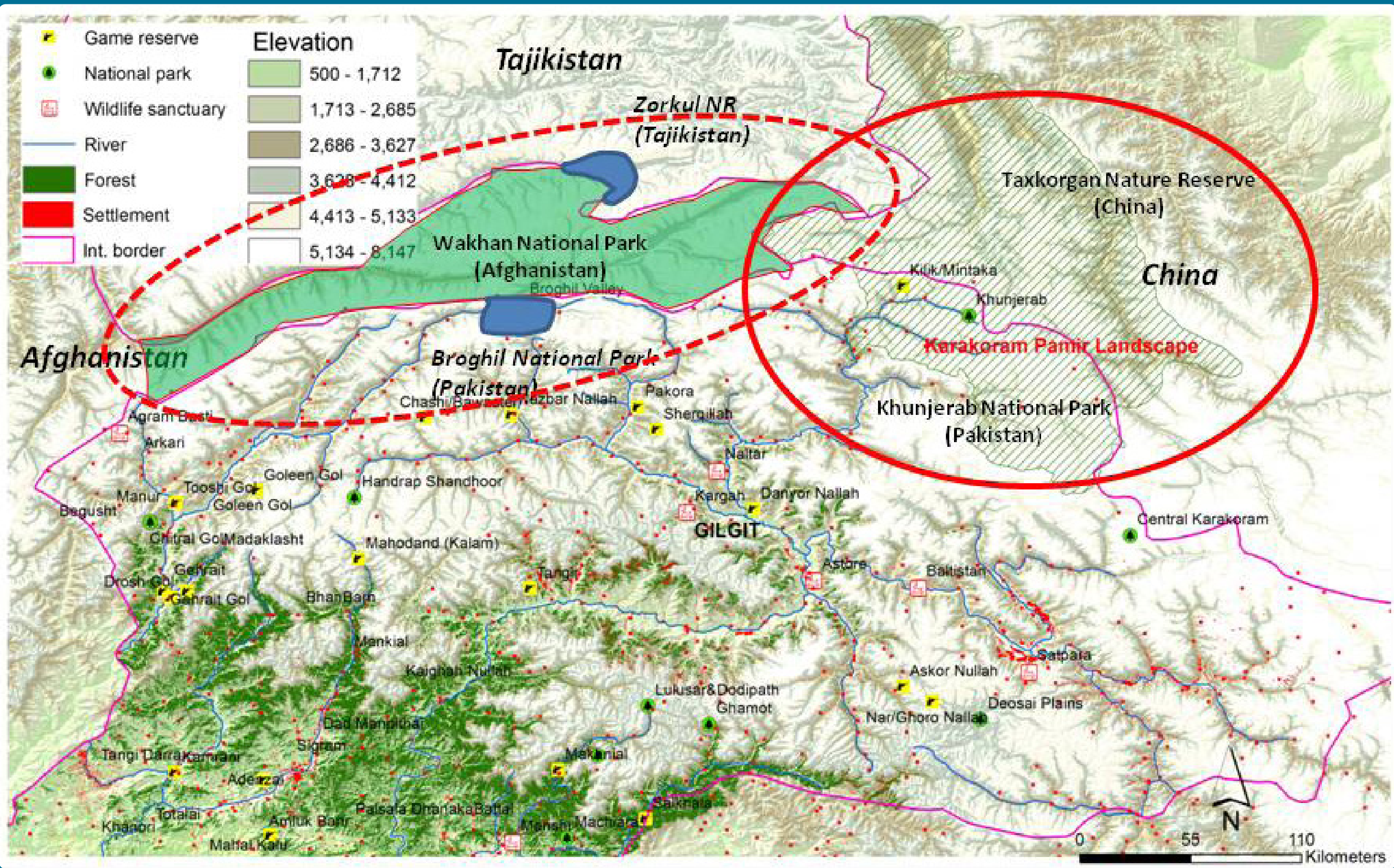
喀喇昆仑—帕米尔景观区域地跨阿富汗东北部、巴基斯坦北部、塔吉克斯坦东部和中国西部。该地区是典型的高寒而干旱的区域，拥有独特的生物多样性和生态区域，分布着包括马可波罗羊和雪豹为代表的珍稀野生动物。该地区是许多重要河流如阿姆河、印度河和塔里木河等的源头地区或重要的水源补给区，维持该地区生态系统的健康直接关系到下游地区上亿人口的福祉。此外，本地区历来为人类迁徙的走廊，扼丝绸之路之要冲，具有十分丰富的民族文化。同时该地区也是世界上生态最脆弱的地区之一，面临着生态退化、资源贫瘠和日益严重的自然灾害影响，威胁着该地区的生态安全、经济发展和社会稳定。



### 跨境合作的重要性

地缘政治及国际边界造成喀喇昆仑—帕米尔地区人文与自然景观的破碎与隔离，影响了该地区自然地理、生物多样性、河流等系统以及经济文化的整体性，妨碍了生态系统的有效管理。目前有关国家已经在该区域建立了数量众多、不同类型的自然保护区。开展跨境合作，相互交流生物多样性保护、生态系统管理和社会经济发展的信息与经验，有利于协调该区域的保护事业，利用景观生态学的方法开展大尺度的生态系统管理，促进边疆区域的社会经济可持续发展，为振兴“丝绸之路”提供科技支撑。作为该区域先期启动的跨境合作项目，喀喇昆仑—帕米尔保护与发展项目（KPL）涉及巴基斯坦的红旗拉普国家公园和中国的塔什库尔干自然保护区。通过信息共享、能力建设、人员交流，该项目将致力于推动中巴双方在生态保护与生计发展上的深入合作。

### KPL及其周边地区



### 项目目标与任务

该项目的主要目标是针对跨边界保护与发展所涉及的共同问题和挑战，通过区域合作框架的制定与实施，在不断强化对生态系统的认知和提升管理能力的前提下，实现双方对于景观和生物多样性的共同管理，提高各利益相关者和当地社会在保护中的参与度，为创新生计发展途径提供科技支撑。具体任务包括：

- 推动跨境合作以推动脆弱生态系统的保护和长期监测；
- 深入了解区域独特的生物多样性以及气候变化对于关键生态系统的影响；
- 评估当地民众对于气候变化的适应能力以及生计的可选择性；
- 促进生态系统产品和服务的可持续利用；
- 创建或恢复联通现有保护区的生物走廊地带。

### 主要合作伙伴

#### 中国

- 中国科学院新疆生态与地理研究所
- 新疆维吾尔自治区林业厅
- 塔什库尔干自然保护区管理局
- 新疆维吾尔自治区相关大学和研究机构
- 中国科学院相关研究所

#### 巴基斯坦

- 基尔吉特省森林野生动物与公园局 GB Forest Wildlife and Parks Department
- 世界自然基金会——巴基斯坦 WWF-Pakistan
- 世界自然保护联盟——巴基斯坦 IUCN-Pakistan
- 喀喇昆仑国际大学 Karakoram International University (KIU)
- 阿加罕基金会农村支持项目 Aga Khan Rural Support Programme (AKRSP)
- 红旗拉普国家公园 Khunjerab National Park (KNP)
- 中喀喇昆仑国家公园 Central Karakoram National Park (CKNP)

